



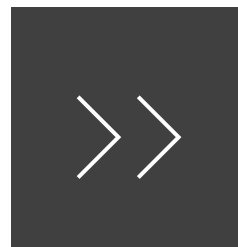
研究發展處

📍 綜合大樓4樓

研發長室 082-313565

研究企劃組 082-313731、082-313738

產學合作組 082-313942、082-313946



重點業務、組織架構

主要服務：

- 激發本校教師研究潛能。
- 規劃及整合本校資源，建立教學及研究優良環境。
- 爭取國科會、教育部及企業之研究計畫。
- 爭取產學合作、推動產官學結合；提供優良學習環境。

研究發展處

研發長

助理

研究企劃組

產學合作組

組長

組長

組員

助理

助理

研究企劃組簡稱研企組。

主要業務有：

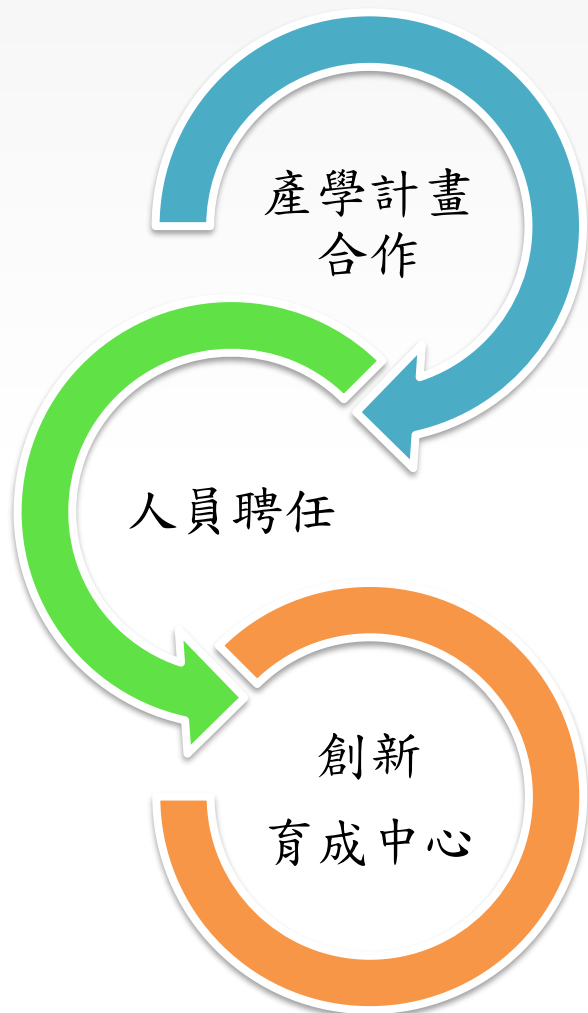
- 一、辦理國科會、教育部補助研究計畫公告、申請。
- 二、辦理國科會計畫助理申請。
- 三、協助各單位補助或獎勵公告。
- 四、協助各類研討會邀請、學術交流等公告。
- 五、辦理學術發展委員會。



產學合作組簡稱**產學組**。

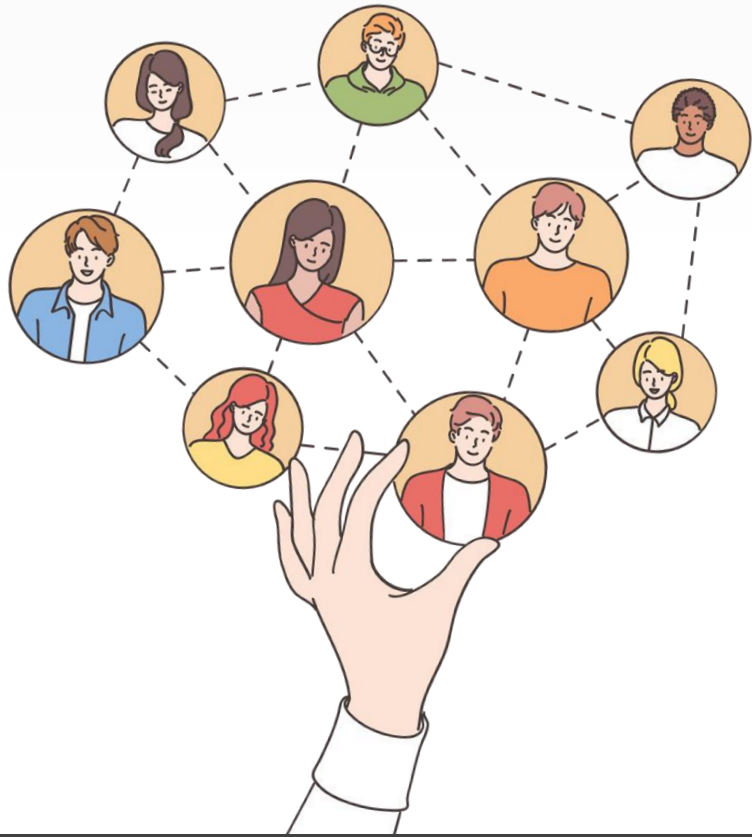
主要業務有：

- 一、辦理公民營委託產學計畫之申請。
- 二、辦理產學計畫助理申請。
- 三、辦理創業服務計畫(U-start)。
- 四、辦理「創新育成中心」。



人員聘任

與各位同學關係較密切的業務為各企業與政府部會的計畫案助理人員的申請。



計畫助理人員是由老師承接相關研究計畫聘任。同學能從擔任兼任助理過程中，一方面跟著老師執行計畫**學習知識**、一方面也能**獲得津貼或酬金**，增加收入。

其中，兼任助理的聘用又分為**獎助生**與一般的**兼任助理**。

人員聘任-獎助生

獎助生：

- 全名為**研究獎助生**，即擔任課程學習或服務學習等，以學習為主要目的及範疇助理人員。
- 依規定，得支領**研究津貼或補助**。



人員聘任-兼任助理

兼任助理：

- 即從事協助研究、教學或行政等工作，獲得**相關報酬**。
- 主要與獎助生的區別在“須加保**勞保、健保及提繳勞退**”。





歡迎各位同學
加入金大